



# *RENDICONTO CONSUNTIVO 2010*



Consiglio Comunale  
28.04.2011

# IL CONTO ECONOMICO 2010



Il 2010

- è il quinto anno di gestione completa dei servizi da parte dell'Istituzione
- nell'anno si sono consolidati i servizi gestiti e ricercate nuove modalità di gestione e ottimizzazione
- Nell'esercizio è cresciuta l'offerta di servizio,

Il conto economico chiude con

un risultato positivo di € 12.585,

come avanzo del trasferimento comunale

che viene destinato a interventi e progetti di miglioramento nell'anno 2011

# IL CONTO ECONOMICO 2010

	2010	Inc. %	2009	Inc. %	diff. 10-09	delta
vendite e prestazioni	1.079.321		1.025.912		53.409	5,21
contributo comunale	191.607	14,6%	172.571	14,1%	19.036	11,03
contributo per fasce sociali	38.329	2,9%	24.289	2,0%	14.040	57,80
<b>valore della produzione</b>	<b>1.309.257</b>		<b>1.222.772</b>		<b>86.485</b>	<b>7,07</b>

Crescita del 5,21 % dei ricavi

Incremento del contributo comunale a copertura dei servizi dell'11%

Crescono del 58 ca% i contributi comunali che finanziano le rette delle fasce sociali

# IL CONTO ECONOMICO 2010

	2010	Inc. %	2009	Inc. %	diff. 10-09	delta
<b>valore della produzione</b>	<b>1.309.257</b>		<b>1.222.772</b>		<b>86.485</b>	<b>7,07</b>
costi per materie prime	422.425	32,3%	391.483	32,0%	30.942	
costi per servizi	579.231	44,2%	502.474	41,1%	76.757	
personale diretto alla prod	169.823	13,0%	207.081	16,9%	- 37.258	
ammortamenti	24.549		21.149		3.400	
oneri div			2.503		- 2.503	
svalutazione crediti	12.142		11.830		312	
<b>costi della produzione</b>	<b>1.208.170</b>	<b>92,3%</b>	<b>1.136.520</b>	<b>92,9%</b>	<b>71.650</b>	
<b>primo margine</b>	<b>101.087</b>	<b>7,7%</b>	<b>86.252</b>	<b>7,1%</b>	<b>14.835</b>	
personale amm.vo	89.913	6,9%	117.874	9,6%	- 27.961	
<b>margine netto</b>	<b>11.175</b>		<b>31.622</b>		<b>42.797</b>	
altri prov e oneri	1.410		7.309			
<b>risultato dell'esercizio</b>	<b>12.585</b>	<b>1,0%</b>	<b>24.313</b>	<b>-2,0%</b>	<b>36.898</b>	

Incidenza dei costi della produzione leggera flessione  
Ridotti i costi personale amm.vo

# LA REFEZIONE SCOLASTICA



Assicurato il servizio – la qualità – l'economicità

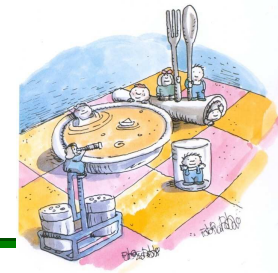
A regime l'appalto per la fornitura di derrate e servizi

L'Istituzione ha assicurato il controllo su tutta la filiera del servizio

Crescita della formazione del personale di cucina che addetto alla distribuzione

Revisione delle procedure HACCP per il controllo del prodotto e del servizio

# LA REFEZIONE SCOLASTICA



Indagini di soddisfazione, con interventi su criticità rilevate

Dalle indagini esiti generalmente positivi

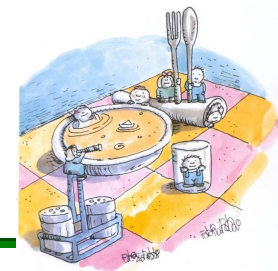
→ *Scuole primarie: 74% soddisfatti*

Proposti menu variato su 5 settimane con frutta e verdura, pasta e riso biologici

Raccordo costante con ASL per approvazione dei menu

Progetto con U.Amb. Per la crescita della raccolta differenziata nei plessi

# LA REFEZIONE SCOLASTICA



Investiti ca € 40.000 per attrezzature (lavastoviglie, forno, nuova linea self-service, contenitori refrigeranti e termici)



Realizzata la linea self-service per la scuola Marconi:

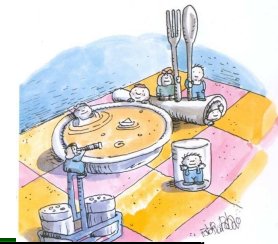
## Obiettivi

Ottimizzare la distribuzione, coinvolgere e responsabilizzare gli alunni, ridurre gli sprechi e educare alla raccolta differenziata.

Ridurre i rifiuti

# LA REFEZIONE SCOLASTICA

## IL CONTO ECONOMICO



	2010	Inc. %	2009	Inc. %	2008	Inc. %
vendite e prestazioni	926.984		877.467		865.549	
contributo comunale	10.290					
contributo per fasce sociali	31.762	3,3%	13.970	1,6%		
<b>valore della produzione</b>	<b>969.037</b>		<b>891.437</b>		<b>865.549</b>	
costi per materie prime	421.632	43,5%	390.816	43,8%	362.102	41,8%
costi per servizi	299.760	30,9%	226.277	25,4%	182.303	21,1%
personale diretto alla prod	169.823	17,5%	207.081	23,2%	241.724	27,9%
		48,5%		48,6%		49,0%
ammortamenti	23.951		20.570		17.307	1,8%
svalutazione crediti	10.082		9.559		6.062	0,6%
<b>costi della produzione</b>	<b>925.248</b>	<b>95,5%</b>	<b>854.303</b>	<b>95,8%</b>	<b>809.498</b>	<b>93,5%</b>
<b>primo margine</b>	<b>43.789</b>	<b>4,5%</b>	<b>37.134</b>	<b>4,2%</b>	<b>56.051</b>	<b>6,5%</b>
personale amm.ivo	31.518	3,3%	41.256	4,6%	28.482	3,3%
<b>margine netto</b>	<b>12.271</b>	<b>1,3%</b>	<b>4.122</b>	<b>-0,4%</b>	<b>27.569</b>	<b>2,8%</b>
altri prov e oneri	312		1.488		7.356	
<b>risultato dell'esercizio</b>	<b>12.582</b>	<b>1,3%</b>	<b>2.634</b>	<b>-0,3%</b>	<b>34.925</b>	<b>4,0%</b>

# ANALISI DEI CREDITI

Refezione	€ 84.173
Trasporto scolastico	€ 4.848
Parascolastici	€ 12.671
Centri estivi	€ 331

<b>totale crediti non incassati</b>	
<b>esercizi precedenti al 2010</b>	<b>€ 102.023</b>

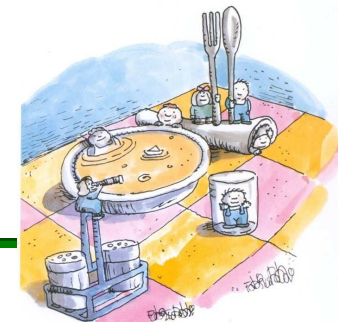
Di cui circa il 15% per casi sociali  
noti ai nostri Servizi.

Fondo  
svalutazione  
€ 31.261

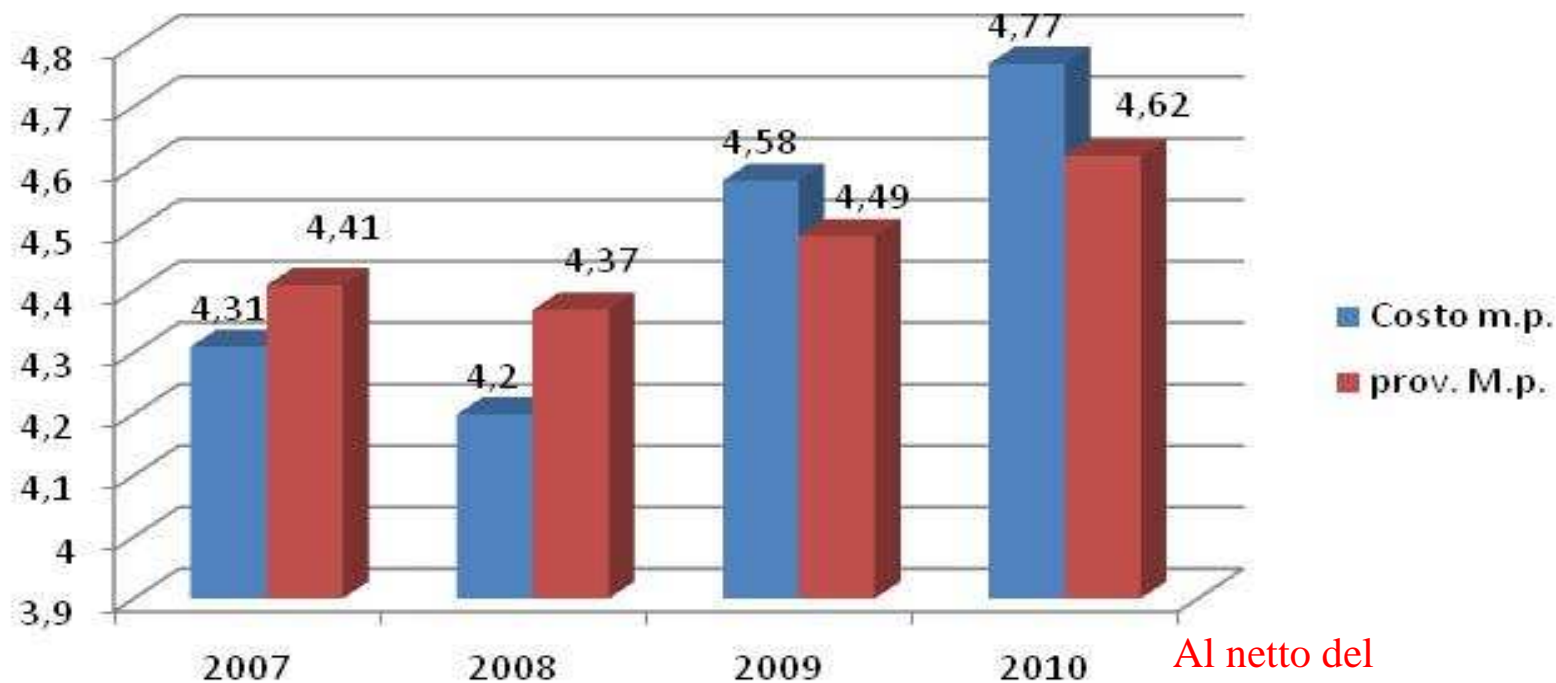
**CREDITI ISCRITTI A RUOLO**

# LA REFEZIONE SCOLASTICA

## alcuni dati di produzione



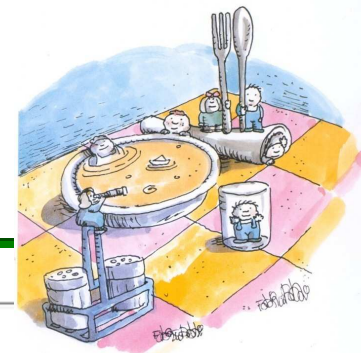
Pasti suddivisi per tipologia	Pasti 2010	Pasti 2009	Pasti 2008	Pasti 2007		
TOTALE	200.712	196.443	199.671	193.592	3,7%	7.120



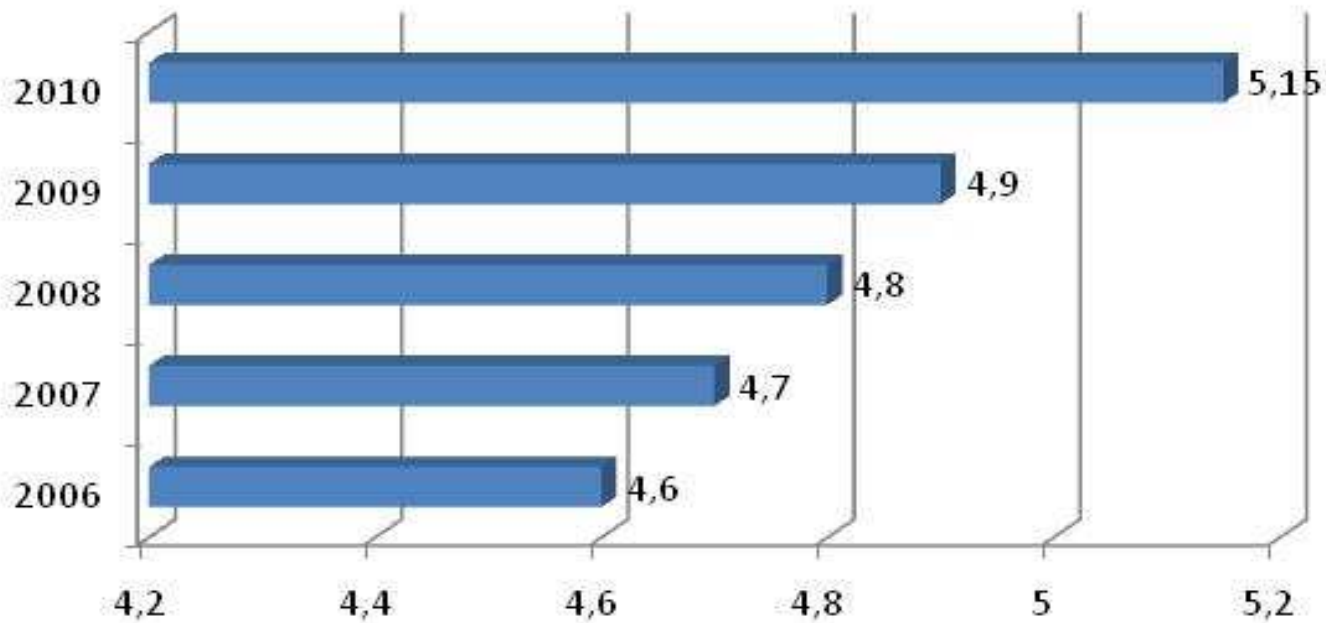
Al netto del contributo comunale

# LA REFEZIONE SCOLASTICA

## Costo del pasto compreso merende

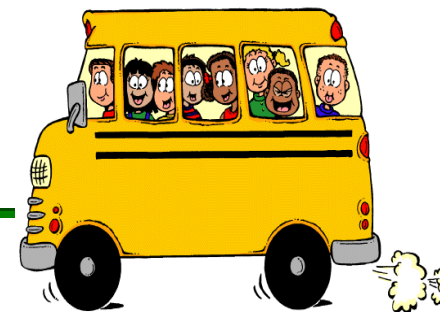


costo pagato dall'utente



Nel quinquennio + € 0,55

# TRASPORTO SCOLASTICO



N.UTENTI DEL SERVIZIO			
2007	2008	2009	2010
146	148	153	189
			+43
		<b>2008</b>	<b>2009</b>
ricavi dagli utenti		70.817	42.559
costi complessivi		167.667	169.285
<i>saldo negativo coperto dal comune</i>		<b>- 96.850</b>	<b>- 126.726</b>
			<b>- 122.690</b>

• *Crescita degli utenti serviti per l'estensione del Servizio a Villanova.*

*Accresciuto il flusso informativo tra gli operatori per ridurre al minimo i possibili disservizi.*

*Sistema di comunicazione con le famiglie (Incontri e Sms per segnalazioni)*

# PARASCOLASTICI (pre-post scuola)



N.UTENTI DEL SERVIZIO			
2007	2008	2009	2010
473	497	424	463

	2008	2009	2010
ricavi dagli utenti	94.675	94.198	97.095
costi complessivi	97.281	106.397	99.624
<i>saldo negativo coperto dal comune</i>	<b>- 2.606</b>	<b>- 12.199</b>	<b>- 2.529</b>

- *Gestione in appalto (coop.Dolce e Cons.Epta)*
- *Effettuata indagine di gradimento ai bambini con un buon risultato*

*Servizio con un grado copertura alto.*

# CENTRI ESTIVI



			2009	2010
	fascia	durata	utenti	utenti
<b>Centro estivo Arcobaleno</b>	<b>3-6 anni</b>	<b>6 sett.</b>	<b>79</b>	<b>73</b>
Campus estate	6-14 anni	10 sett.	188	176
Estate ragazzi parrocchie	7-14 anni	4 sett.	190	190
Marano Camp Idea Fam	6-14 anni	12 sett.		68
City Camp english	6-11 anni	1 sett.	58	45
			<b>515</b>	<b>552</b>

Realizzati i progetti di offerta Estiva diretta (appalto fino al 2013) e in collaborazione con le associazioni del Territorio . Alto il numero dei bambini e ragazzi partecipanti



	2008	2009	2010
ricavi dagli utenti	28.813	15.333	13.092
costi complessivi	103.729	80.975	75.758
<b>saldo negativo coperto dal comune</b>	<b>- 74.916</b>	<b>- 65.642</b>	<b>- 62.666</b>
	<b>2008</b>	<b>2009</b>	<b>2010</b>
Contributo ad associazioni	3.500	7.884	12.000

***Grazie per l'attenzione.***