

# P S C

## PIANO STRUTTURALE COMUNALE IN FORMA ASSOCIATA

(L.R. 24 marzo 2000, n.20 - art.28)

### QUADRO CONOSCITIVO SISTEMA AMBIENTALE E NATURALE

#### CARTA DELLA CAPACITA' D'USO DEI SUOLI

Elaborato As.B.3

Scala 1:70000

Adozione: D.C.C. n. 32 del 21/05/2008

Approvazione: D.C.C. n. 1 del 14/01/2009

ASSOCIAZIONE INTERCOMUNALE VALLE DELL'IDICE

Presidente: MARIA GRAZIA BARUFFALDI

CASTENASO

OZZANO DELL'EMILIA

SAN LAZZARO DI SAVENA

il Sindaco  
MARIA GRAZIA BARUFFALDI

il Sindaco  
LORETTA MASOTTI

il Sindaco  
MARCO MACCIANTELLI

l'Assessore all'Urbanistica  
MAURIZIO PIRAZZOLI

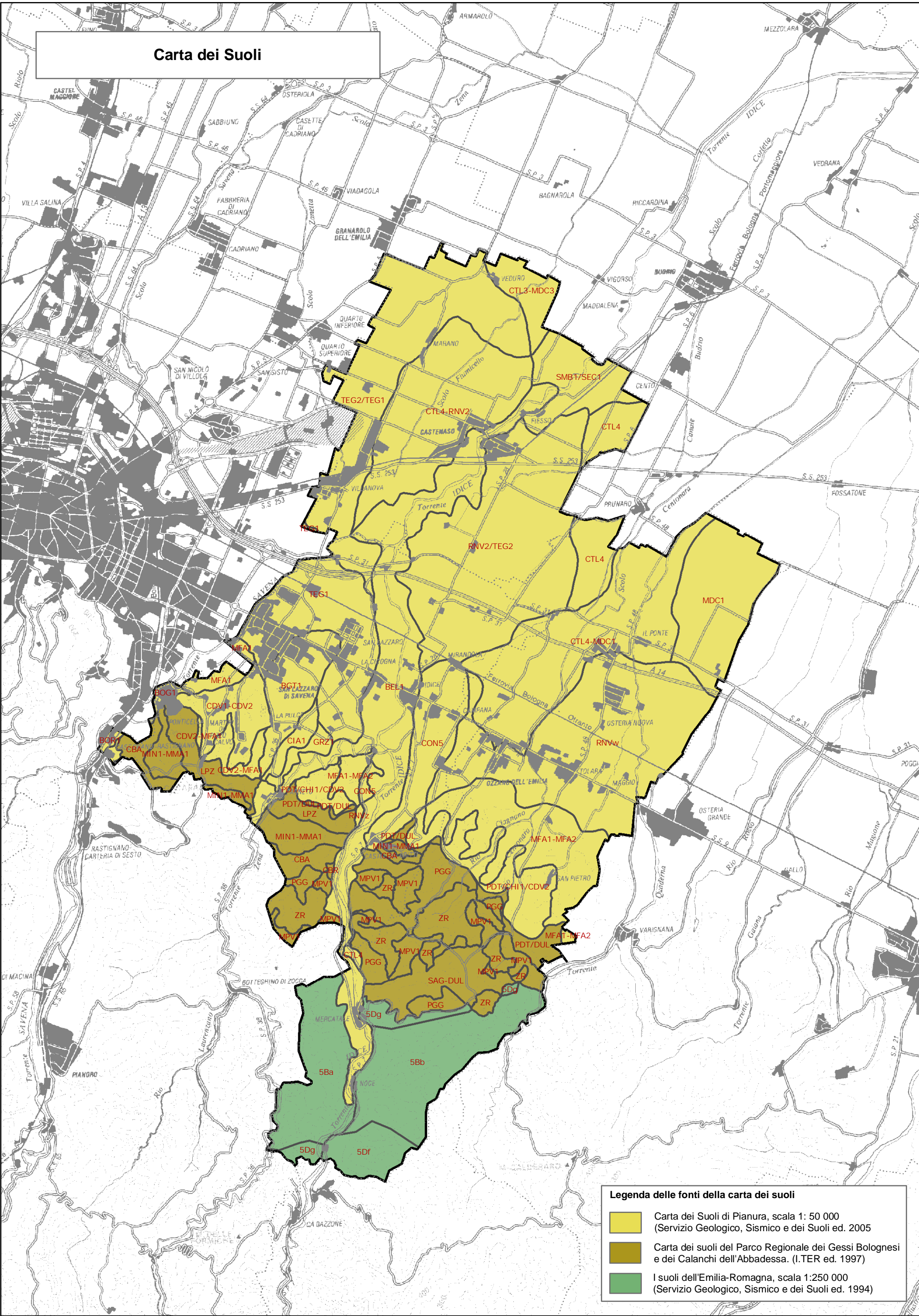
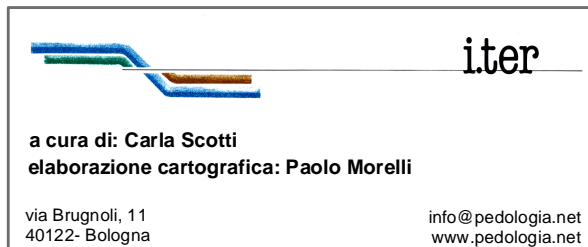
l'Assessore all'Urbanistica  
LORETTA MASOTTI

l'Assessore all'Urbanistica  
LEONARDO SCHIPPA

Responsabile di progetto:  
Rudi FALLACI (Tecnicoop sc)  
Roberto FARINA (OIKOS Ricerche srl)

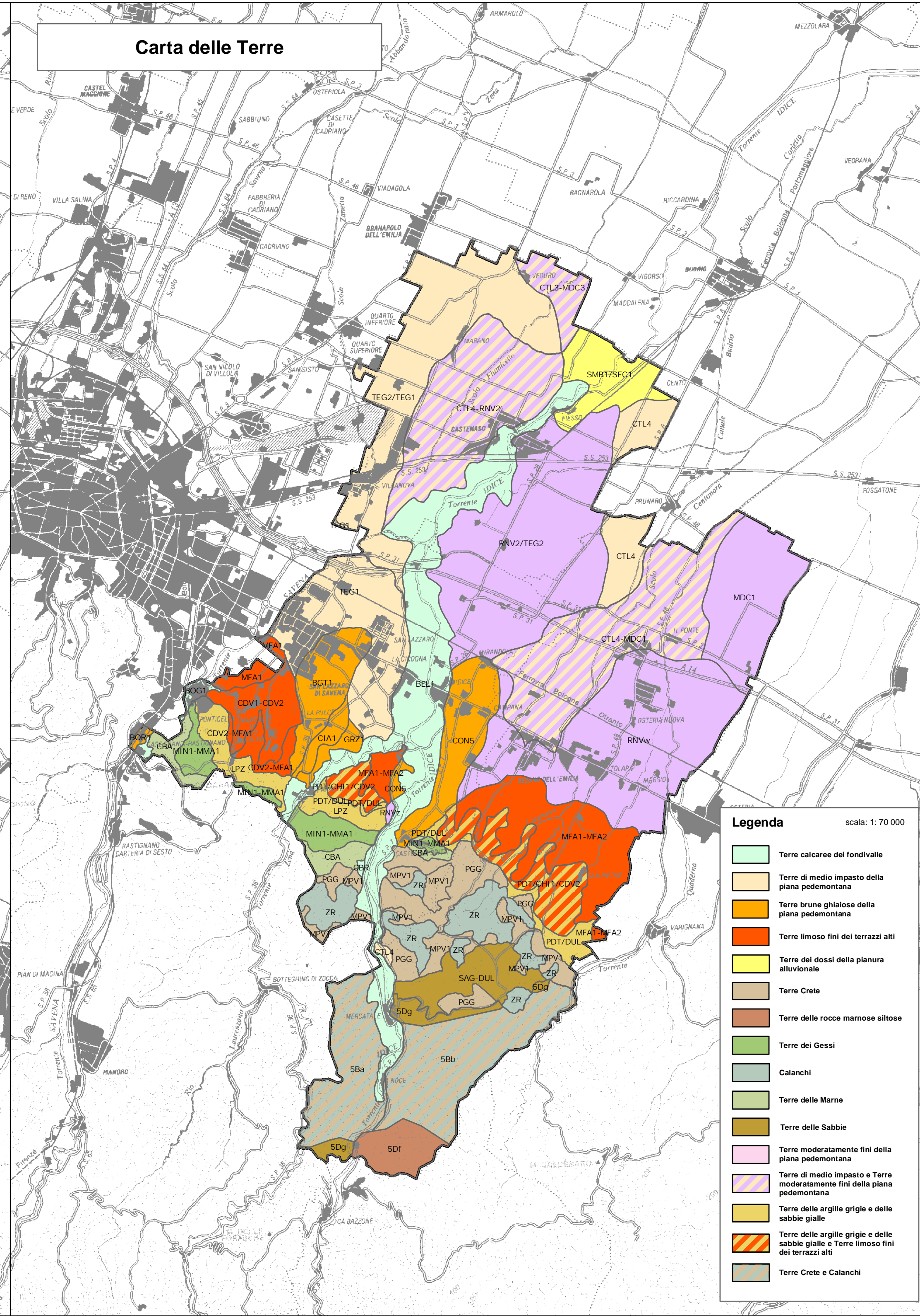
Ufficio di Piano  
Monica CESARI (Coordinamento)  
Maura TASSINARI  
Angelo PREMI  
Claudia NICODEMO

Elaborato a cura di:



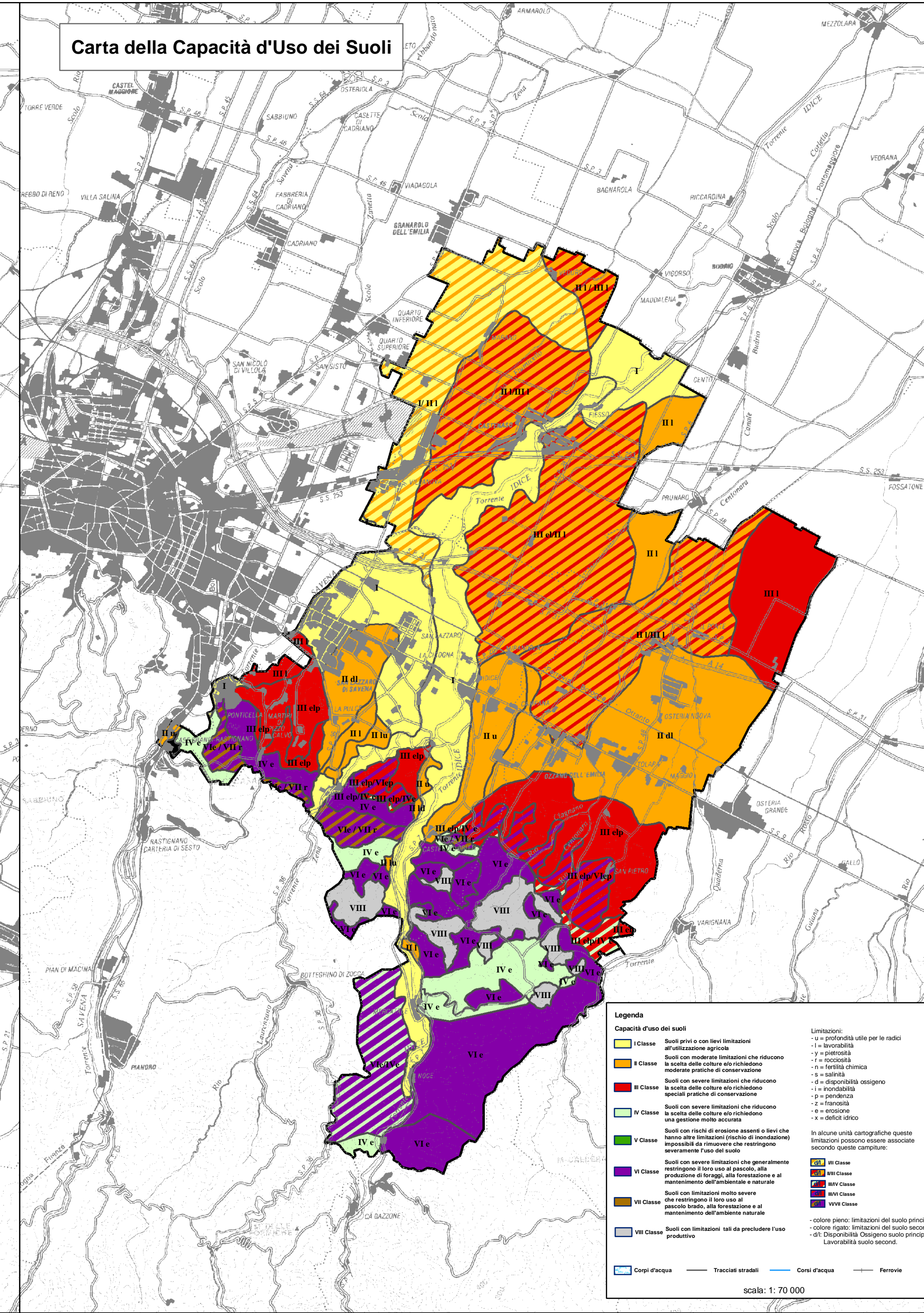
Legenda delle fonti della carta dei suoli

- Carta dei Suoli di Pianura, scala 1: 50 000 (Servizio Geologico, Sismico e dei Suoli ed. 2005)
- Carta dei suoli del Parco Regionale dei Gessi Bolognesi e dei Calanchi dell'Abbadessa. (I.TER ed. 1997)
- I suoli dell'Emilia-Romagna, scala 1:250 000 (Servizio Geologico, Sismico e dei Suoli ed. 1994)



Legenda

- Terre calcaree del fondivale
- Terre di medio impasto della piana pedemontana
- Terre bruno ghiaiose della piana pedemontana
- Terre limose fini dei terrazzi alti
- Terre dei dossi della pianura alluvionale
- Terre Crete
- Terre delle rocce marnose siltose
- Terre dei Gessi
- Calanchi
- Terre delle Marne
- Terre delle Sabbie
- Terre moderatamente fini della piana pedemontana
- Terre di medio impasto e Terre moderatamente fini della piana pedemontana
- Terre delle argille grigie e delle sabbie gialle
- Terre delle argille grigie e delle sabbie gialle e Terre limose fini dei terrazzi alti
- Terre Crete e Calanchi



Legenda

Capacità d'uso dei suoli

- I Classe: Suoli privi di limitazioni
- II Classe: Suoli con limitazioni che riducono la scelta delle colture e richiedono moderate pratiche di conservazione
- III Classe: Suoli con severe limitazioni che riducono la scelta delle colture e richiedono speciali pratiche di conservazione
- IV Classe: Suoli con severe limitazioni che riducono la scelta delle colture e richiedono una gestione molto accurata
- V Classe: Suoli con severe limitazioni che riducono la scelta delle colture e richiedono una gestione molto accurata
- VI Classe: Suoli con severe limitazioni che riducono la scelta delle colture e richiedono una gestione molto accurata
- VII Classe: Suoli con severe limitazioni che riducono la scelta delle colture e richiedono una gestione molto accurata
- VIII Classe: Suoli con severe limitazioni che riducono la scelta delle colture e richiedono una gestione molto accurata
- IX Classe: Suoli con severe limitazioni che riducono la scelta delle colture e richiedono una gestione molto accurata
- X Classe: Suoli con severe limitazioni che riducono la scelta delle colture e richiedono una gestione molto accurata

Limitazioni:

- u = profondità utile per le radici
- l = lavorabilità
- y = piovosità
- r = ricchezza
- n = fertilità chimica
- s = salinità
- d = disponibilità cationica
- i = irrorabilità
- p = permeabilità
- z = fertilità
- e = erosione
- x = rischio di inquina

In alcune unità cartografiche queste limitazioni possono essere associate secondo queste combinazioni:

- III Classe: Suoli con severe limitazioni che riducono la scelta delle colture e richiedono speciali pratiche di conservazione
- IV Classe: Suoli con severe limitazioni che riducono la scelta delle colture e richiedono una gestione molto accurata
- V Classe: Suoli con severe limitazioni che riducono la scelta delle colture e richiedono una gestione molto accurata
- VI Classe: Suoli con severe limitazioni che riducono la scelta delle colture e richiedono una gestione molto accurata
- VII Classe: Suoli con severe limitazioni che riducono la scelta delle colture e richiedono una gestione molto accurata
- VIII Classe: Suoli con severe limitazioni che riducono la scelta delle colture e richiedono una gestione molto accurata
- IX Classe: Suoli con severe limitazioni che riducono la scelta delle colture e richiedono una gestione molto accurata
- X Classe: Suoli con severe limitazioni che riducono la scelta delle colture e richiedono una gestione molto accurata

Colore pieno: limitazioni del suolo primario  
Colore rigato: limitazioni del suolo secondario  
Colore tratteggiato: limitazioni del suolo primario e secondario

Corpi d'acqua, Tracciati stradali, Corsi d'acqua, Ferrovie

scala: 1: 70 000