

## COMUNE DI CASTENASO

# PSC

## PIANO STRUTTURALE COMUNALE

(L.R. 24 marzo 2000, n.20 - art.28)

### Ambiti e Trasformazioni Territoriali

Elaborato Ca.PSC.3

Scala 1:10.000

Il Sindaco  
Maria Grazia BARUFFALDI  
Il Segretario Generale  
Valeria BOSCHI

l'Assessore all'Urbanistica  
Maurizio PIRAZZOLI  
Il Dirigente Area Sistema Città  
Monica CESARI

Adozione: D.C.C. n. 32 del 21/05/2008 Approvazione: D.C.C. n. 1 del 14/01/2009

Responsabile di progetto:  
Rudi FALLACI (l'ideologo sc)  
Roberto FARINA (OKOS Ricerche srl)

Ufficio di Piano Intercomunale  
Monica CESARI (Coordinamento)  
Angelo PREMII  
Mauro TASSINARI  
Claudia NICODEMO

Oikos

Ing. Alessandra Carini  
Dott. Ugo Francesco Manunza  
Arch. Elena Lilli  
Arch. Monica Regazzi  
Geom. Antonio Controlo (elaborazioni grafiche)  
Dott.ssa Roberta Benassi  
Fabio Molinari  
Ing. Daniela Sagginani (Valsat)  
Concetta Venezianuzzi

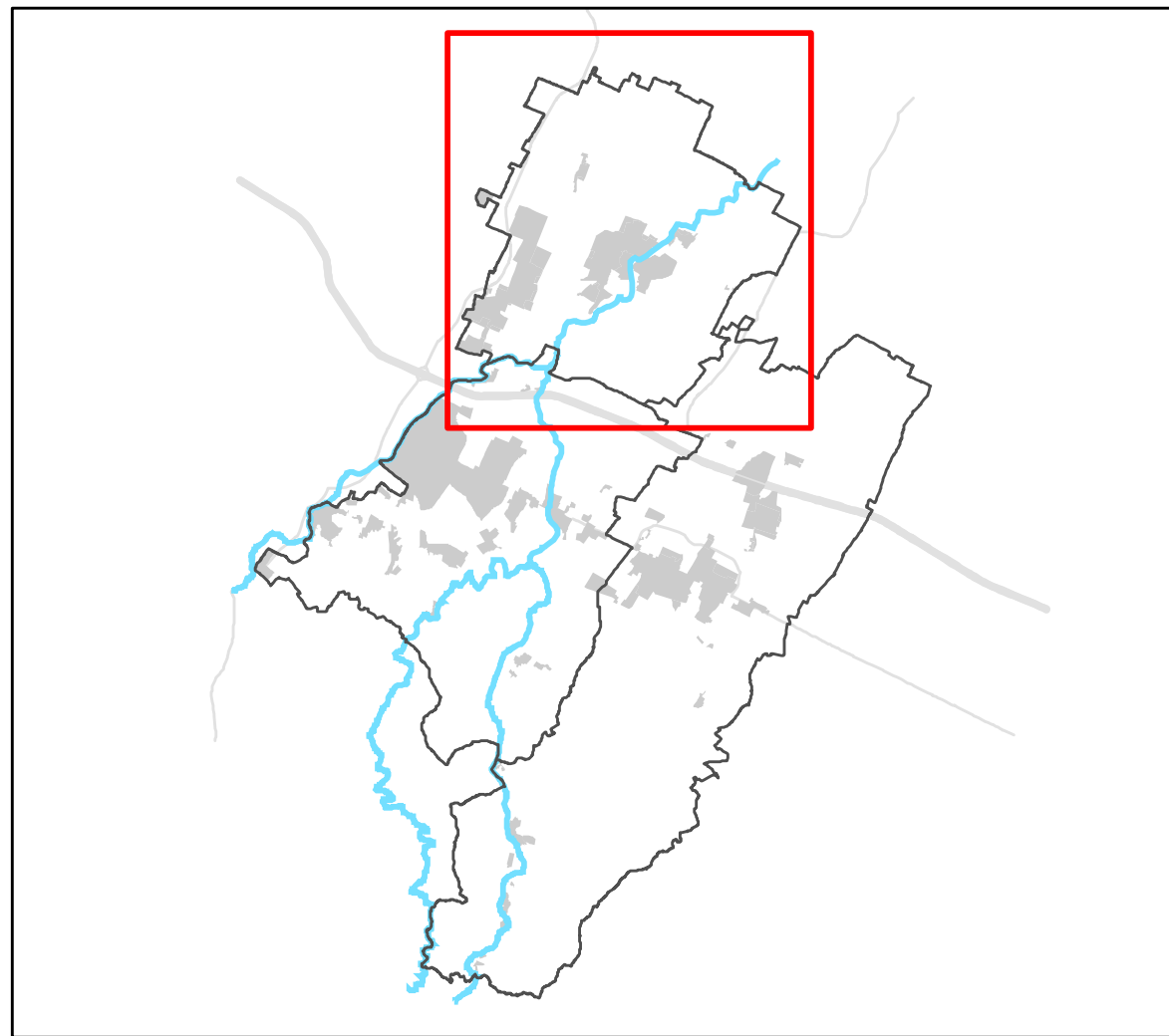
Elaborato a cura di:

tecnicoop

Arch. Luca Bianucci  
Dott. Paolo Trevisani  
Dott. Agr. Fabio Tunelli  
Arch. Giulio Verdini  
Geom. Sabrina Guzzardi  
Dott.ssa Michela Scapoli (elaborazioni grafiche)

Uffici Tecnici Comunali:

Ing. Fabrizio Ruscelloni  
Geom. Andrea Matteucci  
Geom. Maurizio Bergami  
Geom. Oronzo Filomena  
Dott. Paolo Carini  
Ing. Deborah Cavina  
Geom. Coletta Giovannini  
Ing. Luca Bellinato  
Geom. Virginia Lodi  
Geom. Leonardo Altilla  
Geom. Fabrizio Lombardo



### Legenda

Confini comunali

Perimetro del territorio urbanizzato

SISTEMA DELLA MOBILITA' (artt. 3.4, 3.5, 3.6 e 3.7)

Sistema ferroviario

Ferrovia con Servizio Ferroviario Metropolitano (SFM)

Stazione SFM esistente

Parcheggi scambiatori con il SFM, aree realizzate

Parcheggi scambiatori con il SFM, aree da realizzare

Nodi della viabilità stradale

Principali nodi della rete di base

Principali nodi della viabilità secondaria di rilievo provinciale o interprovinciale

Principali nodi della viabilità secondaria di rilievo intercomunale

Nodi della Grande Rete

Caselli autostradali

Caselli autostradali esistenti

Caselli autostradali di progetto

Sistema viario

Autostrada di progetto (Passante Nord)

Corridoio infrastrutturale ambientalizzato del passante autostradale nord

Corridoio di salvaguardia infrastrutturale

Autostrada esistente

Sistema tangenziale

Sistema tangenziale di progetto

Grande Rete della viabilità di interesse nazionale e regionale esistente

Grande Rete della viabilità di interesse nazionale e regionale di progetto

Grande Rete della viabilità di interesse nazionale e regionale dello scenario di riferimento tendenziale

Rete di base di interesse regionale esistente

Rete di base di interesse regionale dello scenario di riferimento tendenziale

Viabilità extraurbana secondaria di rilievo provinciale e interprovinciale esistente

Viabilità extraurbana secondaria di rilievo provinciale e interprovinciale di progetto

Viabilità extraurbana secondaria di rilievo provinciale e interprovinciale nello scenario di riferimento tendenziale

Viabilità extraurbana secondaria di rilievo intercomunale esistente

Principali assi di distribuzione urbana

Principali percorsi ciclopedonali

Percorsi naturalistici esistenti

Percorsi naturalistici da realizzare

Percorsi extra urbani esistenti

Percorsi extra urbani da realizzare

Principali ipovie (percorsi per passeggiate a cavallo)

TERRITORIO URBANIZZATO

ACS - Centro storico (art. 5.1)

AUC\_A - Ambito urbano consolidato (art.5.2)

AUC\_A1 - Ambito urbano consolidato frutto di piani attuativi recenti (art.5.2)

AUC\_B - Ambito urbano in corso di consolidamento: in attuazione sulla base di PUA approvato (art. 5.2)

AUC\_C - Ambito urbano consolidato da qualificare (art. 5.2)

AUC\_C1 - Porzioni di ambiti urbani consolidati nelle quali la sostituzione dell'agglomerato è da attuarsi tramite POC (art. 5.2)

AR - Ambito di riqualificazione occupato prevalentemente da attività produttive, caratterizzato da diffuso degrado funzionale e da episodi di dismissione delle attività produttive (art. 5.3)

ASP\_B - Ambito produttivo consolidato sovacomunale (art. 5.4)

ASP\_B1 - Ambito produttivo specializzato che ospita insediamenti a rischio di incidente rilevante (art. 5.4)

ASP\_BN1.n - Ambito produttivo sovacomunale in corso di consolidamento: in attuazione sulla base di PUA approvati (art. 5.4)

ASP\_C - Ambito produttivo consolidato comunale (art. 5.4)

ASP\_CN1.n - Ambito produttivo comunale in corso di consolidamento: in attuazione sulla base di PUA approvati (art. 5.4)

APF1 - Polo funzionale esistente "Centronova" (art. 5.5)

APF2 - Polo funzionale esistente "CAAB" (art. 5.5)

TERRITORIO URBANIZZABILE

ANS\_C1.n - Comparto per nuovi insediamenti prevalentemente residenziali previsto a conferma di previsioni prevalenti (art. 5.6)

ANS\_C2.n - Ambiti di potenziale sviluppo urbano secondo i criteri della perequazione urbanistica per funzioni prevalentemente residenziali (art. 5.6)

ANS\_C3.n - Ambiti di potenziale sviluppo delle attività sportive e delle dotazioni territoriali/servizi (art. 5.6)

APF\_N.n - Ambito di potenziale espansione del polo funzionale "Centronova" e del "CAAB" (art. 5.5)

ASP\_BN2.n - Comparti di espansione dell'ambito produttivo sovacomunale a conferma delle previsioni prevalenti (art. 5.7)

TERRITORIO RURALE (artt. 5.8 e 5.9)

AAP - Ambito agricolo periurbano

AVP - Ambito ad alta vocazione produttiva agricola

Aree per attività fruttive, ricreative, sportive e turistiche compatibili con il territorio rurale

Area di possibile delocalizzazione di attività di vendita di combustibili

PRINCIPALI DOTAZIONI TERRITORIALI (art. 3.7)

Cimitero esistente

Impianti di depurazione esistenti

PROGETTO DI RETE ECOLOGICA (art. 3.3)

Nodi ecologici semplici

Corridoi ecologici principali

Corridoi ecologici locali

Habitat seminaturale

Aree da rinaturalizzare

Elementi minuti di potenziale rilievo ecologico

Filari igrofili

Filari mesofili

Filari a querce

Plantate

Siepi a latifoglie

Maceri e bacini artificiali

Direzioni di collegamento della rete ecologica

Corridoi ecologici da realizzarsi nelle fasce di ambientazione delle infrastrutture

Corridoi ecologici da precisare in relazione a specifiche opportunità di investimento

