

P S C

PIANO STRUTTURALE COMUNALE IN FORMA ASSOCIATA

(L.R. 24 marzo 2000, n.20 - art.28)

QUADRO CONOSCITIVO SISTEMA AMBIENTALE E NATURALE

ZONIZZAZIONE ACUSTICA

Elaborato Ca.B.ZAC.gr

Scala 1:10000

Adozione: D.C.C. n. 33 del 21/05/2008
Approvazione: D.C.C. n. 3 del 14/01/2009

ASSOCIAZIONE INTERCOMUNALE VALLE DELL'IDICE

Presidente: MARIA GRAZIA BARUFFALDI

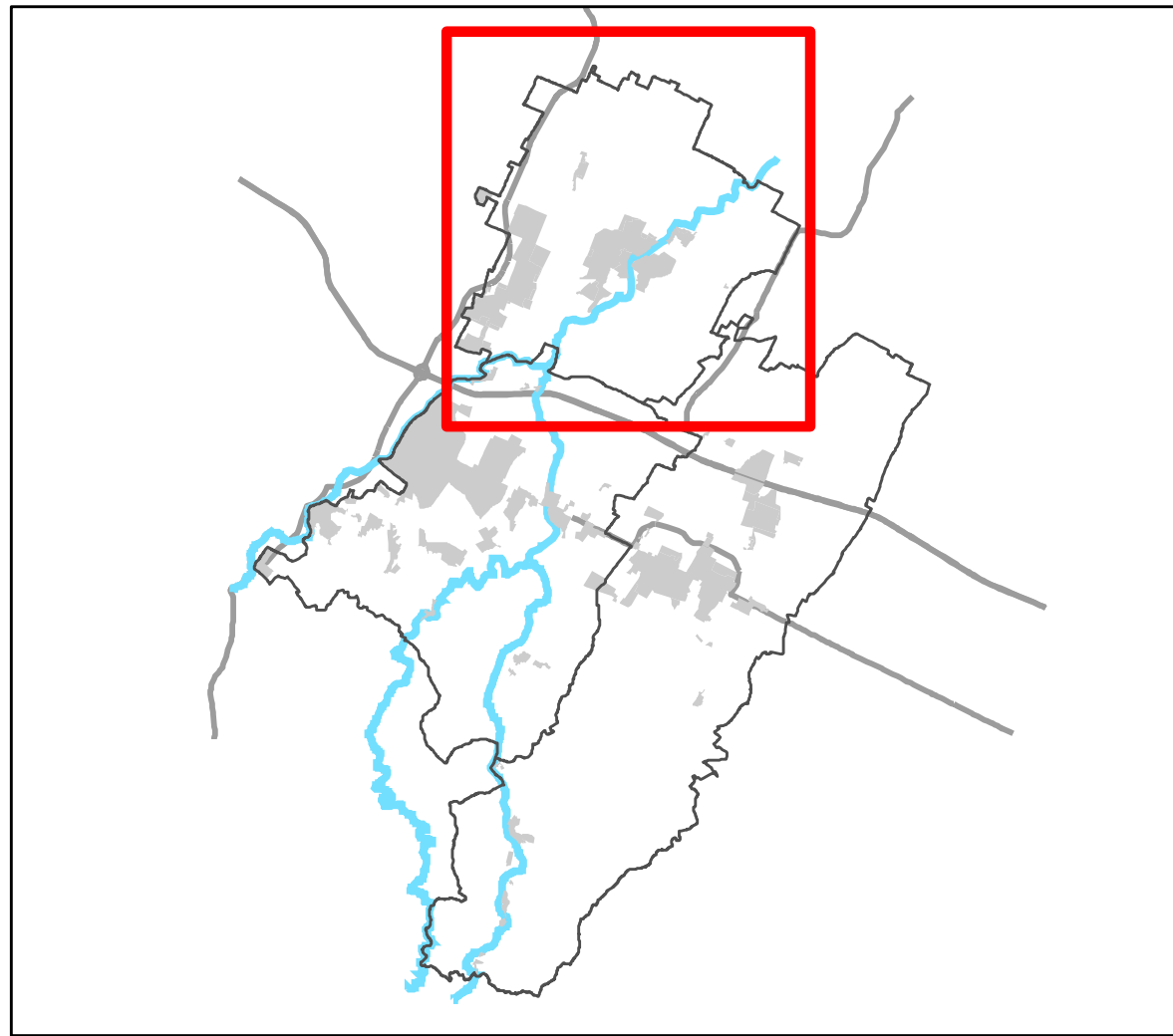
CASTENASO	OZZANO DELL'EMILIA	SAN LAZZARO DI SAVENA
Il Sindaco MARIA GRAZIA BARUFFALDI l'Assessore all'Urbanistica MAURIZIO PIRAZZOLI	Il Sindaco LORETTA MASOTTI l'Assessore all'Urbanistica LORETTA MASOTTI	Il Sindaco MARCO MACCIANTELLI l'Assessore all'Urbanistica LEONARDO SCHIPPA

Responsabile di progetto:
Rudi FALLACI (Technicoop sc)
Roberto FARINA (OIKOS Ricerche srl)

Ufficio di Piano
Monica CESARI (Coordinamento)
Maurizio BERGAMI
Angelo PREMII
Claudia NICODEMO

Oikos
Ing. Alessandra Carini
Dott. Urb. Francesco Marunza
Arch. Elena Loli
Arch. Monica Regazzi
Geom. Antonio Corticello (elaborazioni grafiche)
Dott.ssa Roberta Benacci
Fabio Molinari
Ing. Daniela Sagripanti (Valsat)
Concetta Vercellotti (gusting)

Elaborato a cura di:
technicoop
Arch. Luca Biancucci
Dott. Paolo Trevisani
Dott. Agr. Fabio Tunioi
Arch. Giulio Verdini
Geom. Sabrina Guzzardi
Dott.ssa Michela Scapoli (elaborazioni grafiche)
Ing. Franca Conti (Tecnico in acustica ambientale)



Legenda

- Confine comunale
- Perimetro del territorio urbanizzato
- Zona di tutela fluviale

Classificazione acustica

- CLASSE I - Aree particolarmente protette
 - CLASSE II - Aree prevalentemente residenziali
 - CLASSE III - Aree di tipo misto;
 - CLASSE III - Aree extraurbane-zone agricole
 - CLASSE IV - Aree ad intensa attività umana;
 - CLASSE V - Aree prevalentemente produttive;
- Sc = Scuola
S = Socio/Sanitario
V = Verde Pubblico
VS = Verde Sportivo
- T = Attrezzature Tecnologiche

Classificazione acustica di progetto

- Comparti di PRG attuali
- Comparti di PRG non attuali
- CLASSE III - Aree di progetto di tipo misto, previsione PSC
- CLASSE III - Aree di progetto di tipo misto, previsione PSC
- CLASSE IV - Aree di progetto ad intensa attività umana, previsione PSC
- CLASSE V - Aree di progetto prevalentemente produttive, previsione PSC

