



# **RIORGANIZZAZIONE SERVIZI RACCOLTA RIFIUTI URBANI NEL COMUNE DI CASTENASO**

*Direzione Servizi Ambientali  
Novembre 2025*

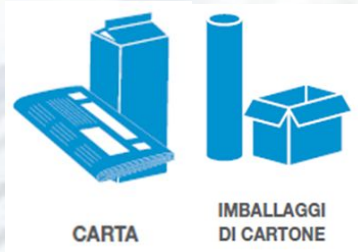


Comune di  
Castenaso

# La Raccolta Differenziata nel Comune di Castenaso nel 2024

77,08%

## Le principali quantità di raccolta differenziata



2.310 tonnellate



PLASTICA

702 tonnellate



4.266 tonnellate



VETRO



ALLUMINIO

619 tonnellate

# La raccolta rifiuti nel Comune di Castenaso

La gestione del servizio è stata assegnata a:

✓ **Hera** 

✓ **Brodolini**



✓ **Consorzio ecoBI**



da parte di **ATERSIR** (Agenzia Territoriale dell'Emilia-Romagna per i Servizi Idrici e Rifiuti), con decorrenza 1 gennaio 2022 tramite gara ad evidenza pubblica, con termine 31 dicembre 2036.

Nel Comune di Castenaso, come nei territori limitrofi, è previsto il **rinnovamento dei contenitori stradali e l'attivazione delle tessere.**

# Cosa cambia nella raccolta dei rifiuti?



**Carta Smeraldo:** una tessera a servizio delle utenze



Più contenitori per la **raccolta differenziata**: **771** □ **888**



Separazione **sfalci e ramaglie** dall'organico: **95 contenitori**



Le **Lattine** andranno conferite assieme alla Plastica (e non più con il vetro)



**Aumenta anche la volumetria complessiva** a disposizione dei cittadini

## I sistemi di raccolta previsti

<b>Comune di CASTENASO</b>	<b>ISOLE DI BASE</b> Aree Residenziali e Aree Rurali	<b>Porta a Porta</b> Zone Artigianali Industriali
<b>Utenze domestiche</b>	7.447	246
<b>Utenze NON domestiche</b>	393	459
<b>TOTALE</b>	<b>7.840</b>	<b>705</b>

# Aree Residenziali e Aree Rurali – ISOLE DI BASE



- ✓ Il Contenitore dell'indifferenziata avrà un **dispositivo per il controllo accessi** e misura volumetrica che si aprirà con tessera elettronica;
- ✓ Tutti i contenitori per le raccolte differenziate saranno ad accesso libero.



## La Carta Smeraldo: la tessera Hera per i servizi ambientali



**Una Carta Smeraldo** verrà distribuita a tutte le utenze e consente di accedere:

- ✓ ai cassonetti informatizzati presenti sul territorio;
- ✓ alle Stazioni Ecologiche.

### **Vuoi aprire il cassonetto con il cellulare?**

Insieme alla Carta Smeraldo ti consegniamo le istruzioni per attivare la **Carta Smeraldo virtuale** sui dispositivi dotati di tecnologia NFC (Near Field Communication -tecnologia di comunicazione wireless a corto raggio).



## Apertura nuovo cassonetto informatizzato

I contenitori **dell'indifferenziata** si apriranno **esclusivamente mediante l'utilizzo della Carta Smeraldo** (fisica o virtuale).





# Cassonetti rifiuti **INDIFFERENZIATI**: apertura con Carta Smeraldo



- ✓ Apertura cassetto mediante avvicinamento di Carta Smeraldo (fisica o virtuale);
- ✓ Capienza **cassetto 30 litri**;
- ✓ Pedaliera per la chiusura del cassetto;
- ✓ Fessura laterale per piccoli rifiuti da «strada»;
- ✓ Volumetria 3.200 litri.

## Cassonetti per plastica/lattine:



- ✓ Forma e dimensioni feritoie (89x22 cm) che consentono l'introduzione di imballaggi domestici, ma non l'introduzione di rifiuti ingombranti che dovranno essere conferiti presso la stazione ecologica o mediante il servizio di ritiro a domicilio per rifiuti ingombranti.
- ✓ Volumetria contenitori Plastica/Lattine 3.200 litri
- ✓ **NOVITA': le lattine vanno conferite con la plastica**

## Cassonetti per carta/cartone:



- ✓ Forma e dimensioni feritoie che consentono l'introduzione di rifiuti domestici, ma non l'introduzione di rifiuti ingombranti che dovranno essere conferiti presso la stazione ecologica o mediante il servizio di ritiro a domicilio per rifiuti ingombranti.
- ✓ Volumetria contenitori  
Plastica/lattine 3.200 litri

## Cassonetti per Vetro:



- ✓ Forma e dimensioni feritoie che consentono l'introduzione di imballaggi domestici, ma non l'introduzione di rifiuti ingombranti che dovranno essere conferiti presso la stazione ecologica o mediante il servizio di ritiro a domicilio per rifiuti ingombranti.
- ✓ Volumetria contenitori  
Plastica/lattine 3.200 litri
- ✓ **NOVITA': Conferire solo vetro (le lattine vanno con la plastica)**



## Cassonetti per organico:



- ✓ Apertura sportello mediante pedaliera
- ✓ Chiusura a seguito del rilascio del pedale
- ✓ Volumetria contenitori Organico 1.700 litri

# Cassonetti per sfalci/potature:



- ✓ Apertura sportello mediante pedaliera
- ✓ Chiusura a seguito del rilascio del pedale
- ✓ Volumetria contenitori  
Sfalci/Potature 3.200 litri



## Il compostaggio domestico

La compostiera verrà data in uso gratuito da Hera a chi ne fa richiesta ed è in possesso di un'area verde ad uso esclusivo.

La richiesta potrà essere fatta telefonando al numero verde di Hera 800.999.500.

La compostiera sarà  
successivamente  
consegnata a domicilio.



## Raccolta gratuita ingombranti a domicilio – Utenze Domestiche



## Raccolta pseudo-edili a domicilio – Utenze Domestiche

E' possibile richiedere il ritiro gratuito a domicilio di piccoli quantitativi di rifiuti pseudo-edili:

- ✓ Carta Catramata
- ✓ Cartongesso
- ✓ Guaina bituminosa
- ✓ Vetoresina
- ✓ Lana di vetro
- ✓ Lana di roccia

chiamando il Servizio Clienti Hera all'800.999.500.

# Stazioni Ecologiche di riferimento

**Castenaso** - Via Marano, 1/1

**Ozzano Emilia** - Via dello Sport, 30/A

Carta cartone

Vetro

Plastica

Lattine

Verde, potature e sfalci vegetali

Rifiuti metallici

Legno

Ingombranti

Inerti

Cartucce da stampa esaurite

Oli e grassi alimentari

Oli minerali esausti

Pneumatici

Batterie esaurite

Estintori a Polvere/CO2/Schiuma

Estintori ad Halon

Termometri al mercurio

Pile esaurite

Farmaci scaduti

Apparecchi per la  
refrigerazione/condizionamento:

Grandi elettrodomestici

TV e Monitor

Piccoli elettrodomestici

sorgenti luminose

Vernici, colle e inchiostri

Bombolette spray

Filtri olio motore

Detergenti domestici ed igienici

Acidi muriatici - cloridrici - solforici

Rifiuti alcalini (ammoniaca[1]soda)

Solventi

Pesticidi

Contenitori prodotti chimici domestici  
(T/F)

Abiti usati

# Comunicazione e contatto con i cittadini

**Incontri pubblici – Tutti gli incontri hanno i seguenti orari:  
17.30 e 20.30**



**12 novembre 2025**

Centro Airone – via dello Sport, 2

**19 novembre 2025**

Circolo La Stalla, Marano di Castenaso – via della Pieve, 33/A

**20 novembre 2025**

Casa Sant'Anna, Villanova di Castenaso – via Tosarelli, 191

**28 novembre 2025**

Centro Airone – via dello Sport, 2

---

## Infopoint- orario



- **15 novembre dalle 14:30 alle 18:30**

Piazza Zapelloni

- **18 novembre dalle 14:00 alle 18:00**

Parcheggio Via Villanova, 2 (di fianco farmacia)

# Comunicazione e contatto con i cittadini

## Punti Smeraldo - orario 9.00-12.30 e 14.00-17.30

- **1 – 15 dicembre (escluso festivi)**

Castenaso, presso il Centro Airone - Via dello Sport, 2

- **16 – 19 dicembre e 7 – 10 gennaio**

Casa Sant'Anna, Villanova di Castenaso – via Tosarelli, 191

- **13 – 17 gennaio**

Centro Culturale “La Scuola”, Marano di Castenaso – via della Pieve, 35

---

## Eco-sportello Hera: a partire dal 7 gennaio febbraio 2026

Mercoledì 9:00-12:00

Piazza Bassi, 1 (Municipio, piano primo)

### **Sportello Hera Budrio**

lunedì, mercoledì, venerdì e sabato: 8:30-12:30

martedì e giovedì: 8:30-12:30 e 13:30-15:30

Via Mentana, 16



## Apertura nuovo cassonetto informatizzato

**Dal 7 gennaio** inizierà la sostituzione dei vecchi contenitori. Inizialmente sarà possibile conferire liberamente.



**dal 23 febbraio**

i contenitori **dell'indifferenziata** si apriranno **esclusivamente** mediante l'utilizzo della **Carta Smeraldo** (fisica o virtuale).



## Calendario del Porta a Porta

Esponi i rifiuti indifferenziati solamente mediante i contenitori dati in dotazione.

### Calendario delle utenze servite porta a porta

Se sei un'utenza domestica oppure un'attività della Zona servita porta a porta fai riferimento a questo calendario di raccolta.

	LUN	MAR	MER	GIO	VEN	SAB	DOM	MODALITÀ DI ESPOSIZIONE
Indifferenziato 					●			Bidoncino, bidoni e cassonetti.
Carta e Cartone 			●					Sacchi.
Organico 	●			●				Bidoncino e bidoni.
Plastica e Lattine 				●				Sacchi.

#### ● NOVITÀ! RACCOLTA IN ORARIO DIURNO

- Esponi i contenitori (sacchi, bidoncini, bidoni) su suolo pubblico, in posizione ben visibile e senza intralci al ritiro e alla movimentazione da parte degli operatori.
- Esponi i rifiuti dalle 18 alle 24 del giorno precedente a quello di raccolta indicato in questo calendario.

# Materiali consegnati dagli informatori ambientali ai Punti Smeraldo

## OPUSCOLI

guida Raccolta Differenziata  
e volantino raccolta amianto

**1 CARTASMERALDO**  
e  
carta virtuale e guida  
all'attivazione

**SACCHI,  
PATUMELLA  
AREATA,  
BIDONCINI**

### ALLE UTENZE DELLE ZONE RESIDENZIALI, CENTRO E AREE RURALI

**Utenze  
domestiche**



**Utenze non  
domestiche**



### ALLE UTENZE DELLE ZONE ARTIGIANALI E INDUSTRIALI

**Utenze  
domestiche**



**Utenze non  
domestiche**



# Opuscolo informativo – Guida alla Raccolta Differenziata



- ✓ Cosa mettere e cosa non mettere nelle diverse raccolte
- ✓ Come utilizzare la Carta Smeraldo per l'apertura dei contenitori
- ✓ Informazioni sulle Stazioni Ecologiche
- ✓ I servizi di raccolta a domicilio gratuiti
- ✓ Il compostaggio domestico
- ✓ Le funzionalità dell'app «il Rifiutologo»

# Opuscolo informativo - Guida alla smaltimento dell'amianto



- ✓ Cos'è e come viene smaltito
- ✓ Tutti i passi per il conferimento
- ✓ Attrezzatura di protezione e norme di sicurezza
- ✓ Servizio attivo solo per le famiglie



# Carta Smeraldo Virtuale e guida all'attivazione



- ✓ Cos'è la Carta Virtuale
- ✓ Come attivarla
- ✓ Funzionalità
- ✓ Requisiti tecnici smartphone per l'installazione





**10 ANNI**



**il Rifiutologo.it**

**L'AMBIENTE RINGRAZIA**



Grazie a questa app gratuita (per Android e iOS):

- «**Cerca Rifiuto**» - trovi informazioni dettagliate su **come riciclare** ogni scarto, pacchetto o confezione (anche tramite la lettura del codice a barre presente sugli imballaggi);
- «**Stazioni Ecologiche**» - trovi **la Stazione Ecologica più vicina** e hai informazioni dettagliate su orari e materiali conferibili;
- «**Ritiro a Domicilio**» - puoi prenotare il ritiro gratuito di rifiuti ingombranti;
- «**Segnalazioni**» - puoi scattare una foto georeferenziata per inviare direttamente le segnalazioni ambientali;
- Attivazione ed utilizzo della «**Tessera Virtuale**»

# La pagina dedicata al tuo Comune sul sito del Gruppo Hera

The image shows a screenshot of the Hera website with several callouts highlighting key features:

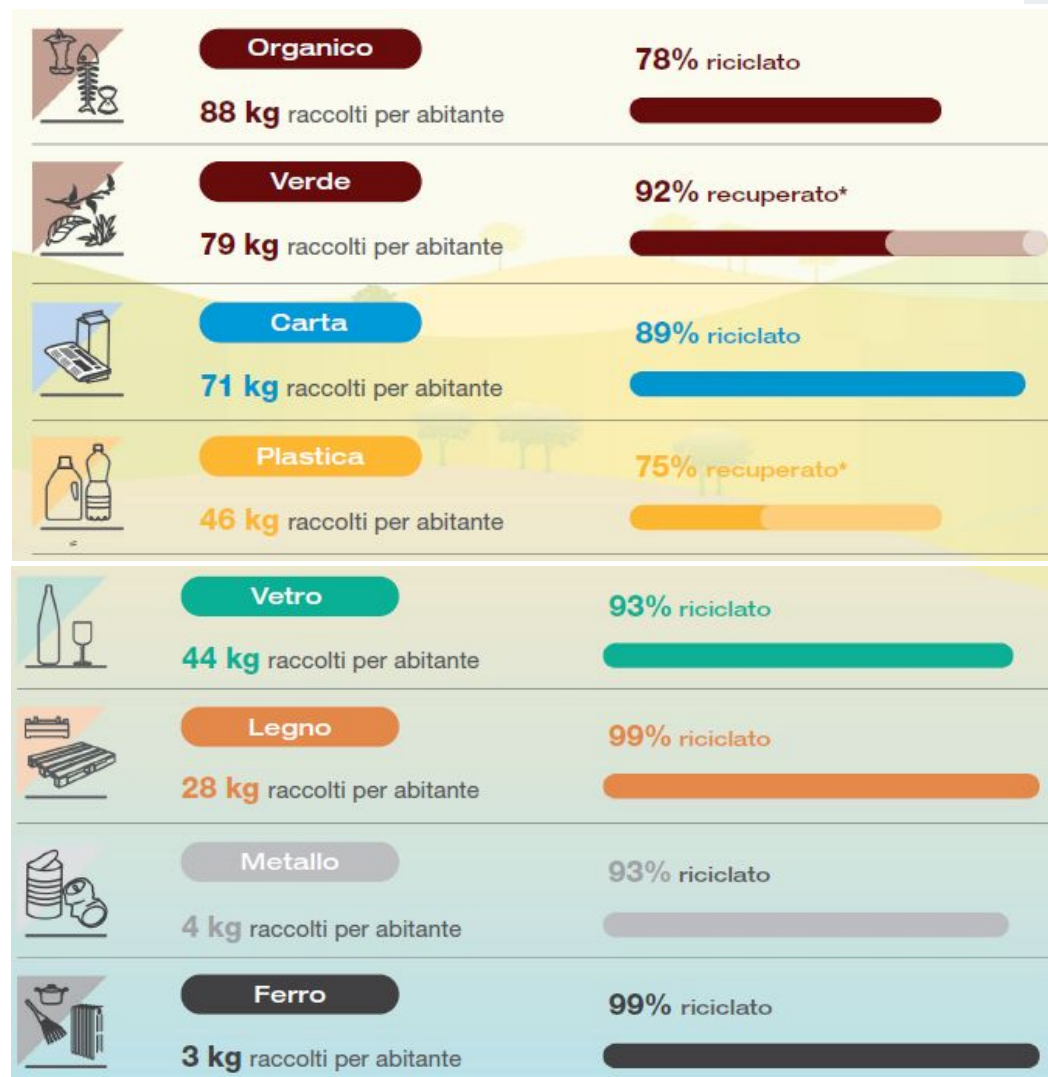
- Assistenza:** A yellow button with an information icon and the text "Assistenza" is highlighted in the top navigation bar.
- La raccolta nel tuo comune:** A green header section for the "LUGO" municipality page, titled "La raccolta nel tuo comune".
- FAQ:** A green button labeled "FAQ" is highlighted in the bottom left.
- Content:** The main content area includes a video player with the text "Se uniamo le energie, un futuro sostenibile è possibile." and a "Play Video" button. Below this is a sidebar menu for "AMBIENTE" with links like "Rifiutologo", "Stazioni ecologiche", and "La raccolta nel tuo comune". The main text area is titled "Raccolta rifiuti - cosa cambia" and "I nuovi servizi ambientali nella provincia di Ravenna". It features a video of a woman and detailed information about waste collection changes, including the introduction of "porta a porta integrale" and the collection of "lattine" (cans) together with plastic.

<https://www.gruppohera.it/assistenza/casa/ambiente/la-raccolta-nel-tuo-comune>

## Dove finisce la raccolta differenziata?

# SULLE TRACCE DEI RIFIUTI

16<sup>a</sup> edizione - dati 2024



La raccolta differenziata  
può ancora  
**MIGLIORARE**

il 19%  
era materiale potenzialmente riciclabile ma  
**ANCORA NON DIFFERENZIATO!**

## Differenziare bene fa risparmiare Materiali, Acqua ed Energia!

- ✓ **Carta e cartone** prodotti da carta riciclata: **40% di energia risparmiata**, rispetto alla produzione con la cellulosa degli alberi;
- ✓ **Acciaio e alluminio** prodotti da metalli riciclati: **95% in meno di energia**, rispetto alla produzione di acciaio e alluminio da materie prime;
- ✓ **Una bottiglia di vetro** prodotto da vetro riciclato: **risparmia l'energia** che fa andare **una lampadina da 100 watt per 4 ore.**

*Grazie per la partecipazione.*

